

# Corso di Cinese Mandarino Base

## 汉语课 第一级

### lezione 3



Chiara Buchetti

[Chiara.buchetti@gmail.com](mailto:Chiara.buchetti@gmail.com)

# Struttura della frase

Una frase il cui principale elemento del predicato è un **nome**, una **proposizione nominale** o una **locuzione numerale** viene chiamato "frase dal predicato nominale".

→ Non si deve utilizzare il verbo 是 shì.

# I numeri 1 - 19

0 零 líng

1 一 yī

2 二 èr

3 三 sān

4 四 sì

5 五 wǔ

6 六 liù

7 七 qī

8 八 bā

9 九 jiǔ

10 十 shí

I numeri superiori a 10  
si costruiscono così:

$$10 + 1 = 11$$

$$十 + 一 = 十一$$

$$shí + yī = shíyī$$

$$10 + 2 = 12$$

$$十 + 二 = 十二$$

$$shí + èr = shí'èr$$

11 十一 shíyī

12 十二 shí'èr

13 十三 shísān

14 十四 shísì

15 十五 shíwǔ

16 十六 shíliù

17 十七 shíqī

18 十八 shíbā

19 十九 shíjiǔ

# I numeri 20 - 100

2 volte 10 = 20

二十 èrshí

2 volte 10 + 1 = 21

二十 + 一 = 二十一

èrshí + yī = èrshíyī

2 volte 10 + 2 = 22

二十 + 二 = 二十二

èrshí + èr = èrshí'èr

30 (3 volte 10)

三十 sānshí

40 四十 sìshí

59 五十九 wǔshíjiǔ

67 六十七 liùshíqī

85 八十五 bāshíwǔ

99 九十九 jiǔshíjiǔ

100 一百 yìbǎi

C  
o  
n  
t  
a  
r  
e  
  
c  
o  
n  
l  
e  
  
d  
i  
t  
a



*One*



*Two*



*Three*



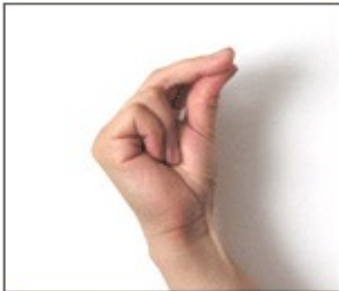
*Four*



*Five*



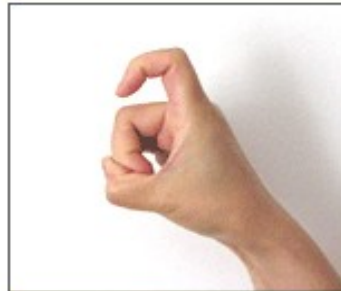
*Six*



*Seven*



*Eight*



*Nine*

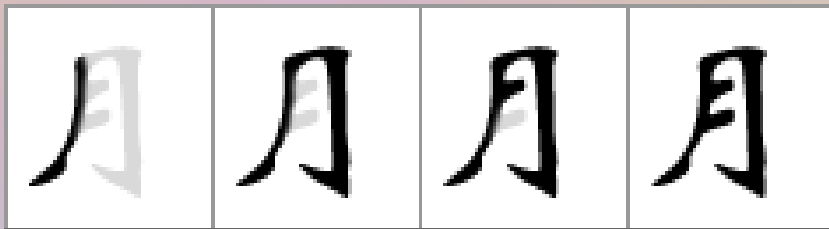


*Ten*

# I Mesi dell'anno

月 yuè

Luna, mese



- 一月 (yī yuè) gennaio
- 二月 (èr yuè) febbraio
- 三月 (sān yuè) marzo
- 四月 (sì yuè) aprile
- 五月 (wǔ yuè) maggio
- 六月 (liù yuè) giugno
- 七月 (qī yuè) luglio
- 八月 (bā yuè) agosto
- 九月 (jiǔ yuè) settembre
- 十月 (shí yuè) ottobre
- 十一月 (shí yī yuè) novembre
- 十二月 (shí èr yuè) dicembre

# I giorni della settimana

Settimana = xīngqī 星期

- 星期一 xīngqī yī
- 星期二 xīngqī èr
- 星期三 xīngqī sān
- 星期四 xīngqī sì
- 星期五 xīngqī wǔ
- 星期六 xīngqī liù
- 星期日 xīngqī rì oppure 星期天 xīngqī tiān



# Chiedere la data

- Jīntiān jǐ yuè jǐ hào?

今天 几 月 几 号 ?

Che giorno è oggi?

Lett.:Oggi, quanti mesi  
quanti giorni?

Oggi è il 27 Aprile: 今天 四 月 二 十 七 号 .

Jīntiān sì yuè èrshíqī hào.

Oggi è venerdì: 今天 星 期 六 .

Jīntiān xīngqī liù.

- Jīntiān xīngqī jǐ?

今天 星 期 几 ?

Che giorno della settimana  
è oggi?

Lett.:Oggi, settimana  
quanti?



# Chiedere l'età

- 你 (今年) 多大 ?

Nǐ (jīn nián) duō dà?

Lett.: tu (questo anno) quanto grande?

→ Quanti anni hai?

Se si chiede l'età ai bambini:

- 你 几 岁 ?

Nǐ jǐ suì?

Lett.: Tu quanti anni?

→ Quanti anni hai?

- 我 (今年) 二十六岁 .

Wǒ (jīn nián) èrshí liù suì.

Lett.: io (quest'anno) 26 anni.

→ Ho 26 anni.

- 我六岁 .

Wǒ liù suì.

Lett.:io 6 anni

→ Ho 6 anni.

# La moneta cinese

- La moneta cinese si chiama 人民币 **Rénmínbì** RMB (moneta del popolo) e viene emessa dalla Bank of China.
- L'unità monetaria del **Rénmínbì** è lo 元 **Yuan** (detto anche 块 **kuài**); che si suddivide in 角 **jiao** (o 毛 **mao**) e 分 **fn**. Uno yuan si divide in 10 jiao.
- Le monete sono da 1 yuan, 5 jiao e 1 jiao.
- Le banconote sono dei seguenti valori: 1 yuan, 2 yuan, 5 yuan, 10 yuan, 20 yuan, 50 yuan, 100 yuan; vi sono inoltre le banconote in jiao: 1 jiao, 2 jiao e 5 jiao.

# La moneta cinese



→ Quanto costa? **多少** **钱** ?

**duōshǎo qián?**

Lett.: Quanto denaro?



再见!